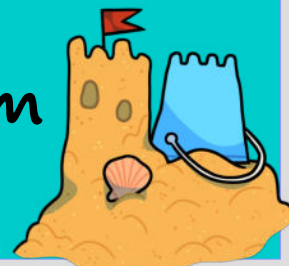


Inselhüpfen an der Ostsee

Fischland-Darß-Rügen-Usedom

02.06. - 05.06.2025



Endlos scheinende Sandstrände, weiß leuchtende Kreidefelsen, schroffe Steilküsten, friedliche Wiesen und Wälder – jede Insel hat etwas Besonderes zu bieten und ihren ganz eigenen Charme bewahrt. Sie wohnen im Mercure Hotel Greifswald am Gorzberg. Alle 113 Zimmer sind ausgestattet mit Dusche, WC, TV, Telefon und Minibar.

1. Tag – Anreise Fischland-D Zingst

Morgens Abfahrt von Ovelgönne und Anreise an die Ostsee. Sie legen einen Zwischenstopp auf der idyllischen Halbinsel Fischland-Darß-Zingst ein. Die endlosen Sandstrände, die malerischen Fischerdörfer und der urwüchsige Darßer Urwald werden Sie begeistern. Die Orte Wustrow, Ahrenshoop, Prerow und Zingst machen den Charme dieser Halbinsel aus. Anschließend Weiterfahrt zum Hotel nach Greifswald.

2. Tag – Greifswald & Kaisermeile Usedom

Am Vormittag lernen Sie die schöne Altstadt mit dem historischen Marktplatz von Greifswald während einer Stadtführung kennen. Gegen Mittag fahren Sie über Wolgast auf die Insel Usedom. Erleben Sie eine eindrucksvolle Inselrundfahrt. Die Seebäder Ahlbeck, Heringsdorf und Bansin bestimmt die Geschichte auf der Insel Usedom. Im Zentrum befinden sich die berühmten Seebrücken, wobei Ahlbeck auf die Älteste an der Ostseeküste und Heringsdorf auf die Längste ihrer Art in Kontinentaleuropa verweisen kann.

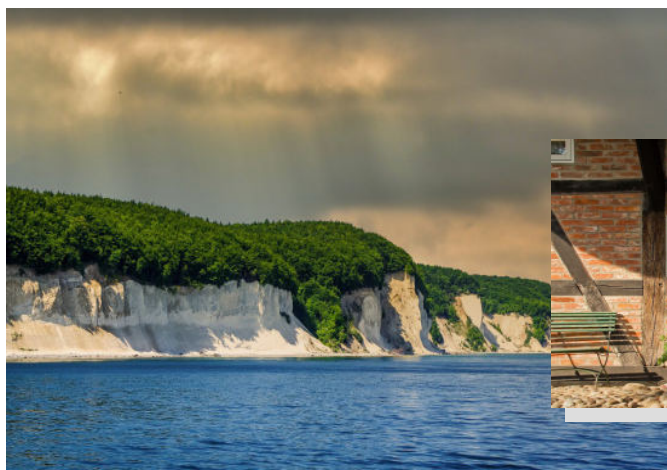
3. Tag – Inse Rügen

Nach dem Frühstück geht es über den Rügendamm auf die Insel Rügen. Entlang des Großen Jasmunder Boddens fahren Sie zum Kap Arkona, dem nördlichsten Punkt der Insel mit seinen zwei Leuchttürmen. Durch die Hafenstadt Sassnitz geht es in das beliebte Ostseebad Binz. Über Putbus und Stralsund Rückfahrt nach Greifswald.

4. Tag – Heimreise

Nach dem Frühstück heißt es Abschied nehmen. Mit vielen neuen Eindrücken treten Sie Ihre Heimreise an.

Programmänderungen möglich



Unsere Leistungen:

- Busfahrt
- 3x Übernachtung mit Halbpension
- Begrüßungscocktail
- ganztägige Reiseleitung Rügen
- Fahrt mit der Arkonabahn
- Stadtführung Greifswald
- ½ tägige Reiseleitung Usedom
- Insolvenzversicherung

499,00 € pro Person im DZ

90,00 € EZ-Zuschlag

Mercure Hotel Greifswald

Das Mercure Hotel Greifswald liegt verkehrsgünstig in der Greifswalder Südstadt. Die Bus Linie 1 hält in der Nähe vom Hotel, mit der Sie in wenigen Minuten das Zentrum erreichen. Alle Zimmer sind mit Dusche/Bad, WC, TV, Telefon und Minibar ausgestattet. Das Hotel verfügt über einen Wellnessbereich mit Sauna sowie ein Restaurant und eine Bar.